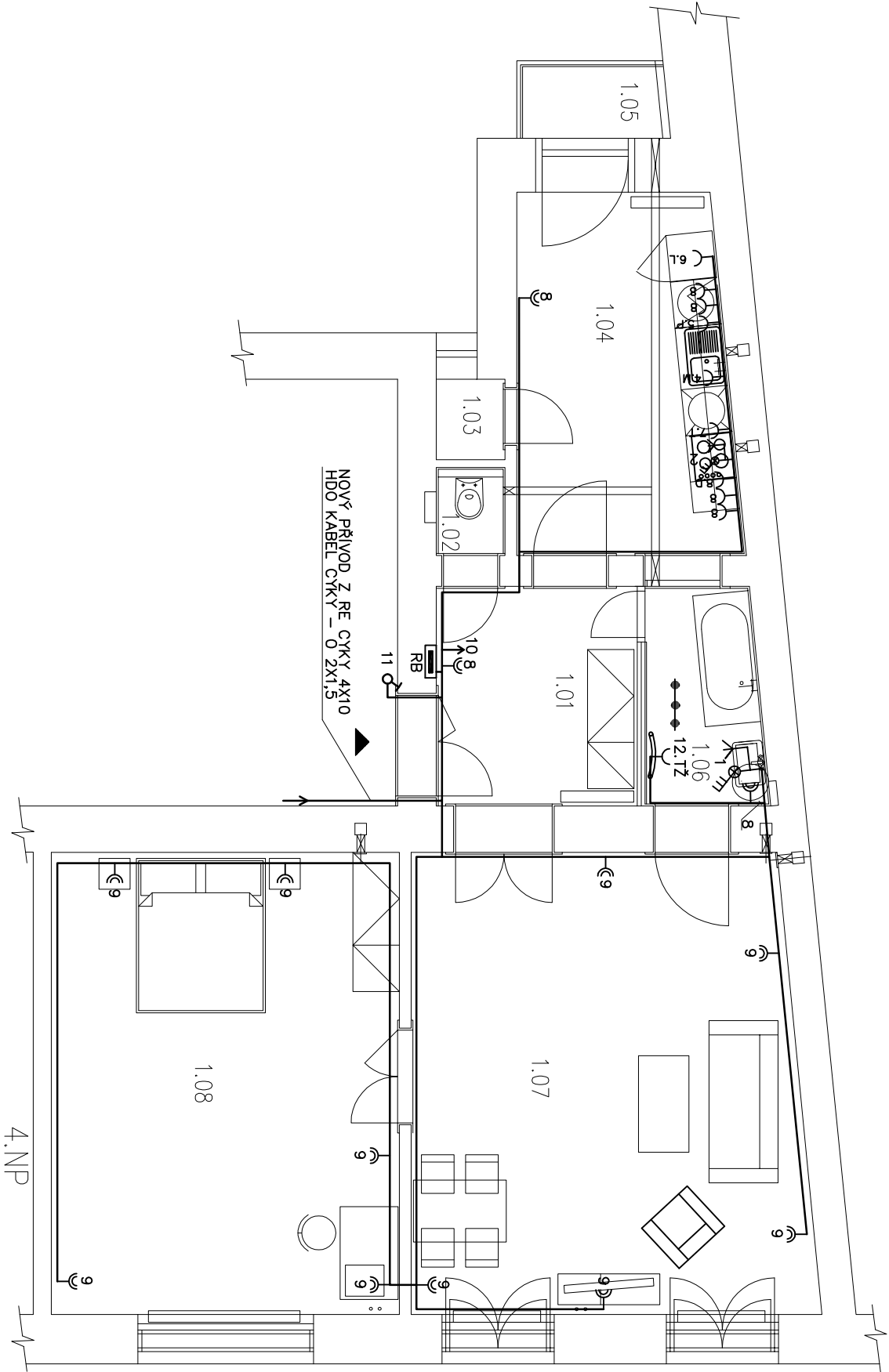


LEGENDA MÍSTNOSTÍ

OZN.	MÍSTNOST	PLOCHA (m ²)
1.01	CHODBA	7,40
1.02	WC	1,10
1.03	SPÍŽ	0,80
1.04	KUCHYNĚ	12,85
1.05	BALKON	2,00
1.06	KOUPELNA	4,15
1.07	POKOU	30,00
1.08	POKOU	26,60



- C2 jednofázová zásuvka s označením čísla okruhu v rozvaděči
- C2 Dvojité jednofázové zásuvky s označením čísla okruhu v rozvaděči
- CL jednofázová zásuvka pro ledničku
- CT jednofázová zásuvka pro troubu
- CM jednofázová zásuvka pro myčku
- CP jednofázová zásuvka pro pračku
- CD jednofázová zásuvka pro digestoř
- ☎ Sporáková kombinace — el. varná deska, bojler
- CK jednofázová zásuvka pro kondenzační kotel
- CTŽ jednofázová zásuvka pro topný žebřík
- Kabelová trasa
- Ochranné pospojování
- ⌘ Zvonkové tlačítko

POZNÁMKA:
HLAVNÍ PŘÍVOD DO BYTU Z ELEKTROMĚROVÉHO ROZVADĚČE MUSÍ BÝT VYMĚNĚN ZA CYKY 4X10.
STAVAJÍCÍ HLAVNÍ JISTIČ BYTU BUDE VYMĚNĚN ZA HLAVNÍ JISTIČ 3X25A.
INVESTOR MUSÍ POŽADAT DISTRIBUTORA O HLAVNÍ JISTIČ 3X25A/B A ZMĚNU TARIFU PRO OHŘEV TUV BOLLEREM
JEDNODUCHÉ ZÁSUVKY NAD KUCHYŇSKOU LINKOU BUDOU UMÍSTĚNY VE VCEVÁSOPNÝCH RÁMEČCÍCH.

GENERÁLNÍ PROJEKTANT	ZODPOVĚDNÝ PROJEKTANT	VYPRACOVAL	ING. PAVEL MAGNUSEK
Ing. Pavel Magनुसेक	Ing. Pavel Magनुसेक	Ing. Tomáš Noyotný	LÉTAJÍCÍ – INŽENÝŘÍ
<i>P. Magनुसेक</i>	<i>P. Magनुसेक</i>	<i>Tomáš Noyotný</i>	ARCHITEKTONICKÝ A PROJEKČNÍ ATELIER
INVESTOR: STATUTÁRNÍ MÍSTO BRNO, MĚSTSKÁ ČÁST BRNO	STŘED	DOMINIKÁNSKÁ 2, 601 69 BRNO	KOJNICOVÁ 23, 602 00 B R N O
AKCE: KVĚTINÁŘSKÁ 405/2 – oprava bytové jednotky č. 6			e – mail : info@letojci-inzenyri.cz
KVĚTINÁŘSKÁ 405/2, BRNO–STŘED, por.č.408, k.ú. Město Brno			DATUM 07/2017
			STUPĚŇ DPS
			FORMAT 2 x A4
OBSAH:			MĚŘÍTKO: ČÍSLO VÝKRESU:
ELEKTROINSTALACE – ZÁSUVKOVÉ OBVODY			1: 75 D.1.4.3.3